

Shape the Future of our Business District

Ashland + Cherryland



ASHLAND + CHERRYLAND BUSINESS DISTRICT SPECIFIC PLAN

Community Workshop

Please join your friends and neighbors in making Ashland and Cherryland a better place to live, work, shop, play and do business.

In September, the Ashland and Cherryland community worked with Alameda County and a team of design experts during a series of community meetings, workshops, and on-site studio productions to develop preliminary design concepts and future scenarios for the Ashland + Cherryland Business District Specific Plan area.

These future scenarios have been refined as a result of public comment and feedback, and are now ready to present to the community.

FOR MORE INFORMATION CONTACT:

Rodrigo Orduña
Alameda County Planning Department
Phone: (510) 670-6503 or
Email: rodrigo.orduna@acgov.org



Presentation of Alternative Scenarios

WEDNESDAY, DECEMBER 4, 2013

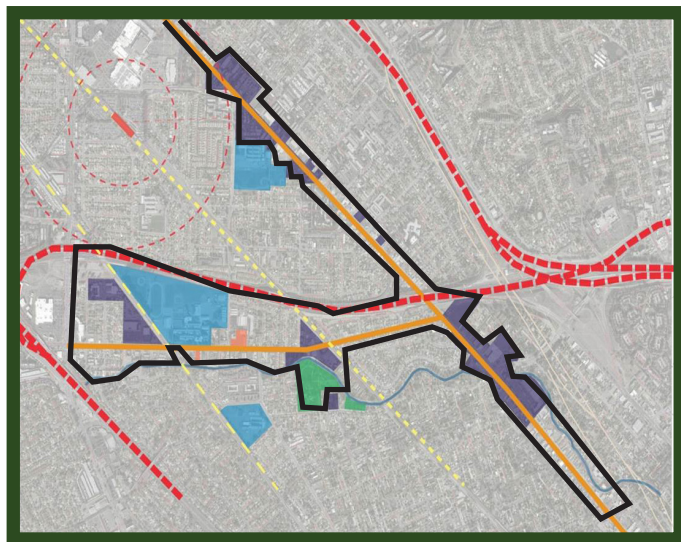
- 6:30 pm - 8:30 pm

Colonial Acres Elementary School
17115 Meekland Avenue, Hayward

For more information about the community meeting and the Ashland + Cherryland Business District Specific Plan:

www.ashlandcherryland.org

 /ashlandcherryland



Ayude a crear el futuro del distrito comercial

Ashland + Cherryland



PLAN ESPECÍFICO DEL DISTRITO COMERCIAL ASHLAND + CHERRYLAND

Taller de la Comunidad

Por favor participe con sus amigos y vecinos para convertir a Ashland y Cherryland en un mejor lugar para vivir, trabajar, ir de compras o de paseo y hacer negocios.

En septiembre la comunidad de Ashland y Cherryland trabajó con el Condado de Alameda y un equipo de expertos en diseño en una serie de reuniones y talleres de la comunidad para preparar conceptos preliminares de diseño para el Plan Específico del Distrito Comercial Ashland + Cherryland.

Los diseños preparados en septiembre han sido refinados en base a los comentarios del público y ahora están listos para presentar a los residentes.

Presentación de Diseños Alternativos

MIÉRCOLES, DICIEMBRE 4, 2013

- 6:30 a 8:30 de la noche

Escuela Primaria Colonial Acres
17115 Meekland Avenue, Hayward

Para más información acerca de la reunión y el Plan Específico del Distrito Comercial Ashland + Cherryland:

www.ashlandcherryland.org

 /ashlandcherryland

PARA MÁS INFORMACIÓN:

Rodrigo Orduña
Departamento de Planificación del Condado de Alameda
Phone: (510) 670-6503 or
Email: rodrigo.orduna@acgov.org

